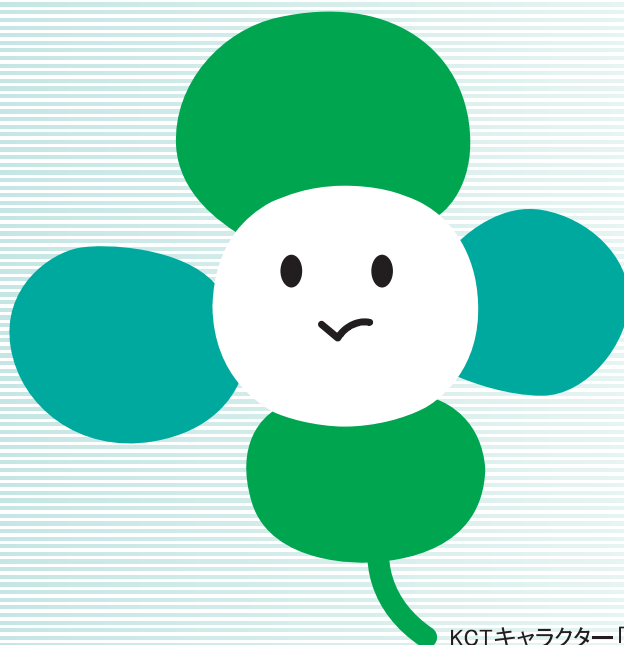


Mac OS X をご利用のお客様

ケーブルテレビインターネット接続サービス

KCT-Net

ご利用の手引き



KCTキャラクター「ココット」

株式会社 倉敷ケーブルテレビ

困ったときは…

KCT-Net サポート係まで
ご相談ください

電話 **086-466-1717**

受付時間 **9:00～21:00**

設定のステップ



ステップ 1 接続の準備をする

1-1 機器を接続する 3

1-2 機器の電源を入れる 3

ステップ 2 パソコンの設定をする

2-1 IPアドレスの自動取得 4

2-2 インターネットの接続設定を確認 5

ステップ 3 メールの設定をする

3-1 メールソフトの設定 6

複数台のパソコンを接続したい場合

複数台のパソコンを接続して、同時にKCT-Netを利用するためには、ブロードバンドルータが別途必要です。また、無線LAN対応のブロードバンドルータを利用すれば、無線でパソコンをインターネットに接続することもできます。

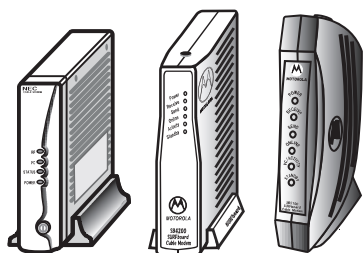
ブロードバンドルータは、電器店にて販売されています。詳しくは、認定サポート店もしくは電器店にてご相談ください。

KCT-Net をするために、以下のものがが必要です。

KCTが設置します

ケーブルモデム

(設置時期により機種が異なります)

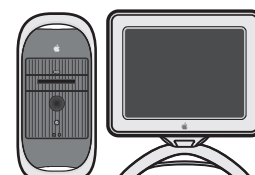


お客様にてご用意いただくもの

パソコン(ネットワーク機能付き)



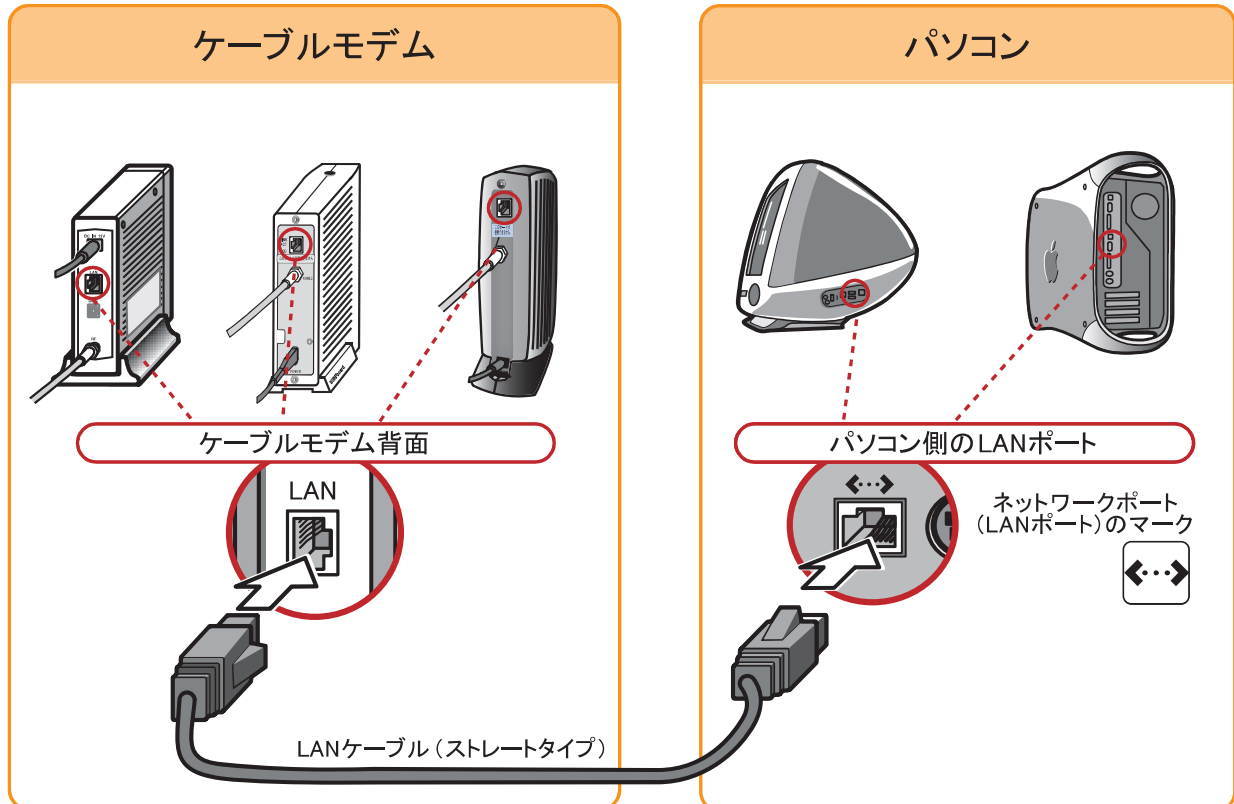
LANケーブル(ストレートタイプ)



ステップ 1 接続の準備をする

1-1 機器を接続する

ケーブルモデム背面のコネクタとパソコンのコネクタに準備したLANケーブルをしっかりと挿し込みます。



! 無線LANタイプのケーブルモデムを利用して、無線接続する場合は、モデムに付属の「無線セキュリティ設定ガイド」の7ページを参考に接続設定をしてください。

1-2 機器の電源を入れる

- 1 LANケーブルがきちんと接続されていることを確認します。
- 2 ケーブルモデムの電源を入れます。
- 3 1分程度待ちます。
- 4 パソコンの電源を入れます。

Tips

ブロードバンドルータを接続している場合は、ケーブルモデム→ルータ→パソコンの順に電源を入れてください。

ステップ 2 パソコンの設定をする

2-1 IPアドレスの自動取得

- 1 [アップル]メニューから[システム環境設定]を選択します。



- 2 [システム環境設定]画面が開きます。インターネットとネットワークの[ネットワーク]のアイコンをクリックします。



- 3 [ネットワーク]画面が開きます。[ネットワーク環境]に、[自動]が選択されていることを確認します。[表示]に、[内蔵 Ethernet]を選択されていることを確認します。



- 4 [TCP/IP]をクリックします。
- 5 [IPv4の設定]は、[DHCPサーバを参照]を選択します。
- 6 [今すぐ適用]をクリックして設定を完了します。

ステップ 2 パソコンの設定をする

2-2 インターネットの接続設定を確認

Safari 2.0をご利用の場合

- 1 [Dock]にある[Safari]を選択します。
ホームページが正しく表示されていれば、特に設定の必要はありません。



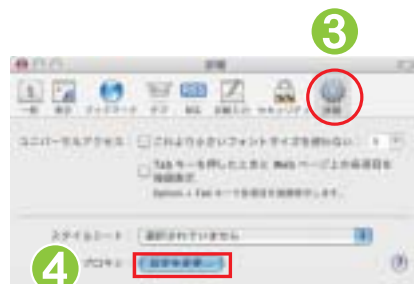
ホームページが正しく表示されない場合

- 2 メニューバーの[Safari]から[環境設定]をクリックします。



- 3 [詳細]をクリックします。

- 4 プロキシ:[設定を変更]をクリックします。



- 5 [プロキシ]をクリックします。

- 6 [設定するプロキシサーバを選択]にある各チェックを全て外します。

- 7 [今すぐ適用]をクリックして設定を完了します。



ステップ 3 メールの設定をする

3-1 メールソフトの設定

Mail2.0をご利用の場合

- 1 [Dock]にある[Mail2.0]を選択します。
- 2 [アカウントを追加]画面が開きます。[続ける]をクリックします。
※表示されない場合は、メニューバーの[ファイル]から[アカウントを追加]を選択します。
- 3 [一般情報]画面が開きます。
アカウントの種類は、[POP]を選択します。
- 4 [氏名]の欄に、[表示名]を入力します。

Tips 表示名とは、電子メールを送った際に相手側に差出人として表示される名前です。
ご自分の名前やニックネームを入力します。
- 5 [メールアドレス]に、『登録内容のお知らせ』記載の「メールアドレス」を入力します。
- 6 [続ける]をクリックします。
- 7 [受信用メールサーバ]画面が開きます。
[受信用メールサーバ]に、『登録内容のお知らせ』記載の「POPサーバ」を入力します。
- 8 [ユーザ名]に、『登録内容のお知らせ』記載の「メールアドレス」を入力します。
- 9 [パスワード]に、『登録内容のお知らせ』記載の「メールパスワード」を入力します。
- 10 [続ける]をクリックします。
- 11 [受信メールのセキュリティ]画面が開きます。
[SSL(Secure Sockets Layer)を使用]のチェックを外します。
[認証]は、[パスワード]を選択します。
- 12 [続ける]をクリックします。



P.7に進みます

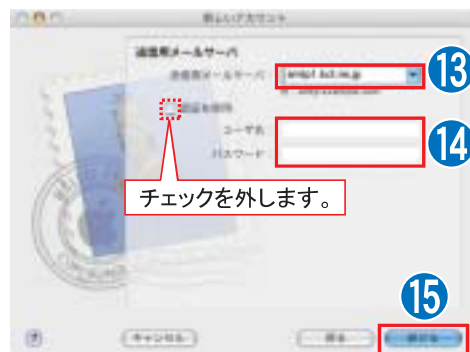
ステップ 3 メールの設定をする

3-1 メールソフトの設定(つづき)

13 [送信用メールサーバ]画面が開きます。
[送信用メールサーバ]に、『登録内容のお知らせ』
記載の「SMTP サーバ」を入力します。

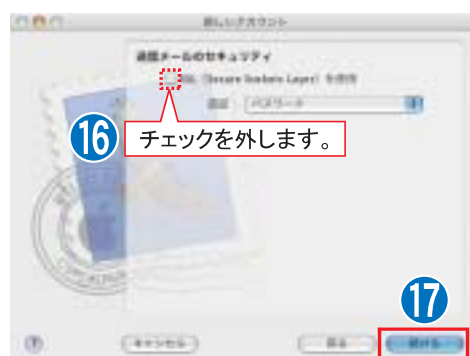
14 [認証を使用]のチェックを外します。
[ユーザ名]と[パスワード]は入力しません。

15 [続ける]をクリックします。



16 [送信メールのセキュリティ]画面が開きます。
[SSL(Secure Sockets Layer)を使用]のチェックを外
します。

17 [続ける]をクリックします。



18 [アカウントの概要]画面が開きます。
表示された内容を確認し、[続ける]をクリックします。



19 [設定結果]画面が開きます。
[終了]をクリックして設定を完了します。



KCT-Net 認定サポート店のご紹介

BBcom(ビービーコム) 有限会社ブロードバンドコミュニケーションズ

〒710-0803 岡山県倉敷市中島小溝 2112-1



086-460-3066

受付時間 9:00 ~ 19:00
※土日・祝日休まず営業中

エムアンドシーシステム株式会社

〒710-0836 岡山県倉敷市沖 255-11



086-421-5378

受付時間 9:00 ~ 17:30
※土日・祝日を除きます

株式会社 倉敷ケーブルテレビ

- 本社** 〒710-0803 岡山県倉敷市中島 2661-1
TEL. 086-466-1717 FAX. 086-466-1735
- 児島支局** 〒711-0921 岡山県倉敷市児島駅前 4-64-4
TEL. 086-474-0100 FAX. 086-474-0110
- 総社支局** 〒719-1131 岡山県総社市中央 6-9-110
TEL. 0866-92-9191 FAX. 0866-92-8191
- 玉野支局** 〒706-0002 岡山県玉野市築港 1-1-3 玉野産業振興ビル 2 階
TEL. 0863-33-9311 FAX. 0863-32-1171