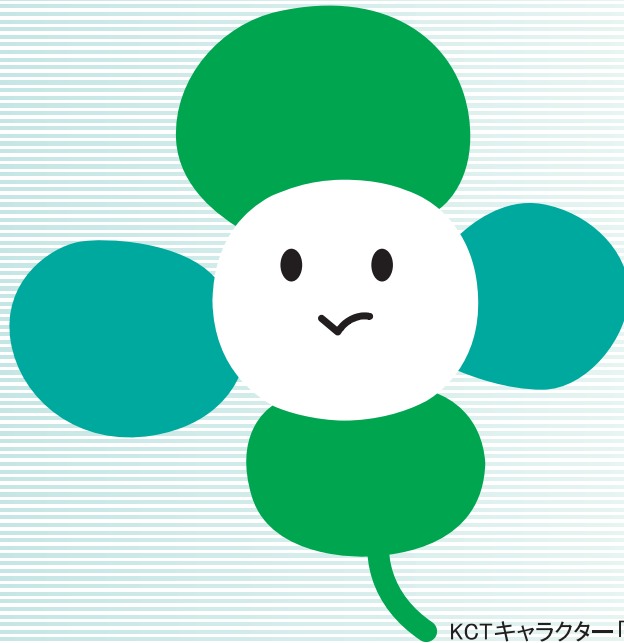


Windows XP をご利用のお客様

ケーブルテレビインターネット接続サービス

KCT-Net

ご利用の手引き



KCTキャラクター「ココット」

株式会社 倉敷ケーブルテレビ

困ったときは…

KCT-Net サポート係まで
ご相談ください

電話 **086-466-1717**

受付時間 **9:00～21:00**

設定のステップ



ステップ 1 接続の準備をする

1-1 機器を接続する 3

1-2 機器の電源を入れる 3

ステップ 2 パソコンの設定をする

2-1 IPアドレスの自動取得 4

2-2 インターネットの接続設定を確認 5

ステップ 3 メールの設定をする

3-1 メールソフトの設定 6

複数台のパソコンを接続したい場合

複数台のパソコンを接続して、同時に KCT-Net を利用するためには、ブロードバンドルータが別途必要です。また、無線 LAN 対応のブロードバンドルータを利用すれば、無線でパソコンをインターネットに接続することもできます。

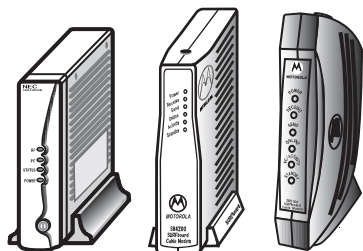
ブロードバンドルータは、電器店にて販売されています。詳しくは、認定サポート店もしくは電器店にてご相談ください。

KCT-Net をするために、以下のものがが必要です。

KCTが設置します

ケーブルモデム

(設置時期により機種が異なります)



お客様にてご用意いただくもの

パソコン(ネットワーク機能付き)



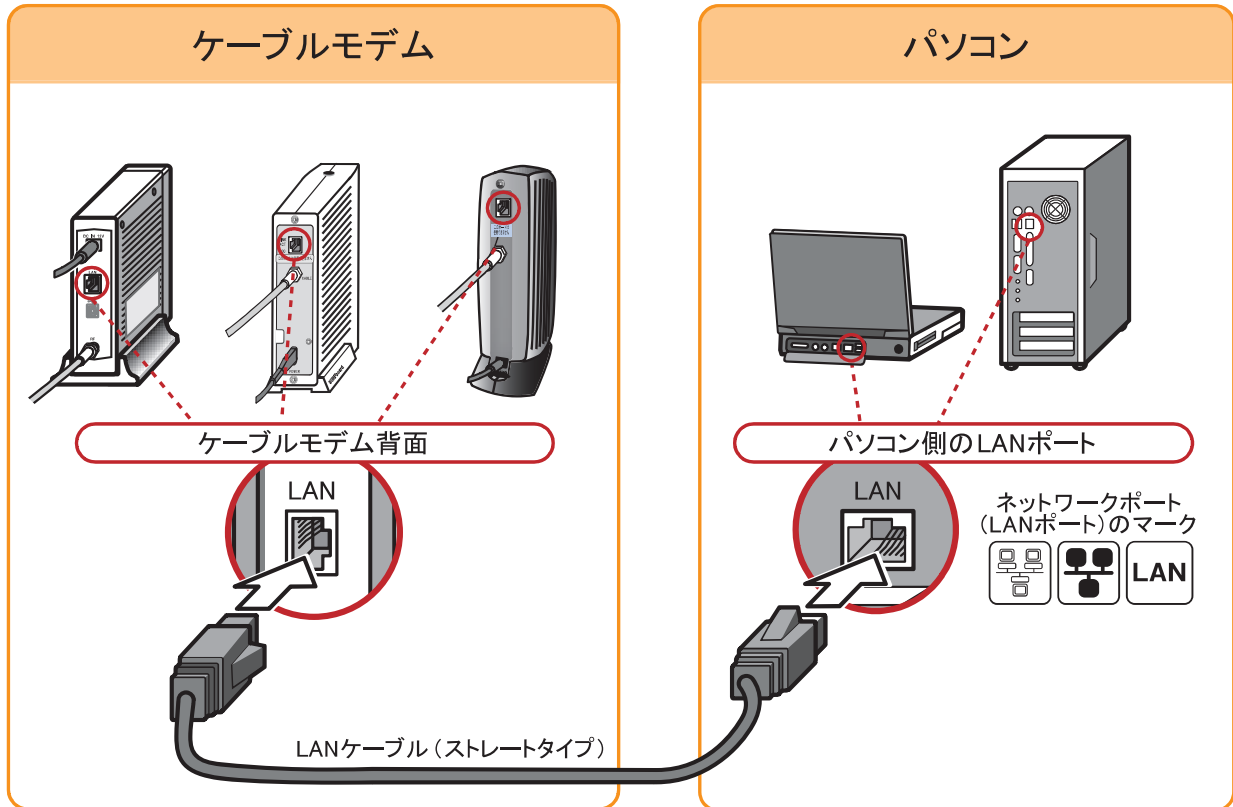
LANケーブル(ストレートタイプ)



ステップ 1 接続の準備をする

1-1 機器を接続する

ケーブルモデム背面のコネクタとパソコンのコネクタに準備したLANケーブルをしっかりと挿し込みます。



! 無線LANタイプのケーブルモデムを利用して、無線接続する場合は、モデムに付属の「かんたん設定ガイド」および「無線セキュリティ設定ガイド」をご覧ください。

1-2 機器の電源を入れる

- 1 LANケーブルがきちんと接続されていることを確認します。
- 2 ケーブルモデムの電源を入れます。
- 3 1分程度待ちます。
- 4 パソコンの電源を入れます。

Tips

ブロードバンドルータを接続している場合は、ケーブルモデム→ルータ→パソコンの順に電源を入れてください。

ステップ 2 パソコンの設定をする

2-1 IPアドレスの自動取得

Windows XPをご利用の場合

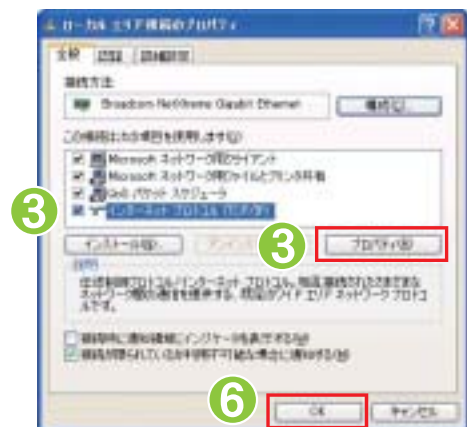
- 1 [スタート]メニューから[コントロールパネル]を選択します。
[ネットワーク接続]を選択します。

[ネットワーク接続]アイコンが見つからない場合は[ネットワークとインターネット接続]を先に選択します。



- 2 [ローカルエリア接続]を右クリックしてメニューから[プロパティ]を選択します。

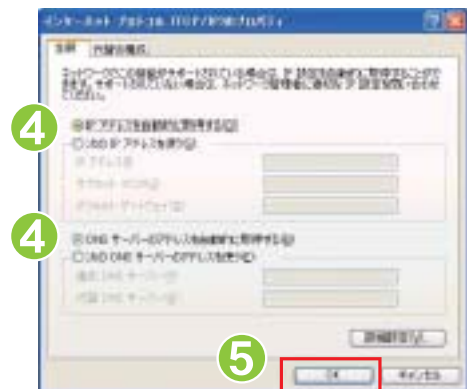
- 3 [インターネットプロトコル(TCP/IP)]を選択して[プロパティ]をクリックします。



- 4 [IPアドレスを自動的に取得する]をチェックします。
[DNSサーバーのアドレスを自動的に取得する]をチェックします。

- 5 [OK]をクリックします。

- 6 [OK]をクリックして設定を完了します。



P.5に進みます

ステップ 2 パソコンの設定をする

2-2 インターネットの接続設定を確認

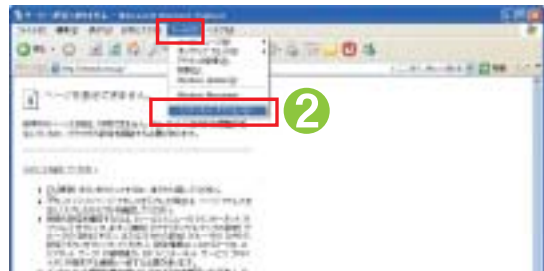
Internet Explorer 6.0をご利用の場合

- 1 [スタート]メニューから[すべてのプログラム]を選択します。
[Internet Explorer]を選択します。
ホームページが正しく表示されていれば、特に設定の必要はありません。

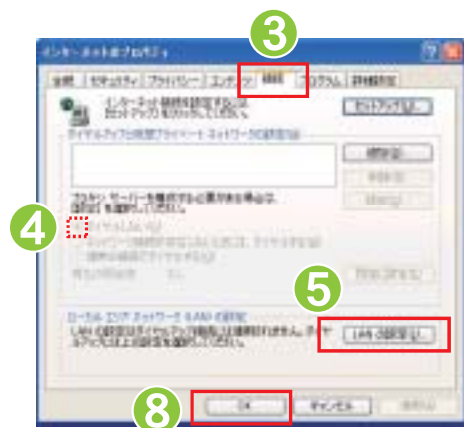


ホームページが正しく表示されない場合

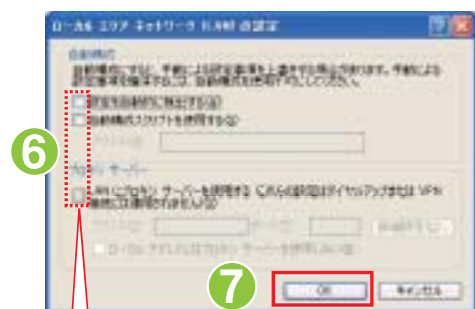
- 2 メニューバーの[ツール]から[インターネットオプション]をクリックします。



- 3 [接続]をクリックします。
- 4 [ダイヤルしない]にチェックされていることを確認します。
- 5 [LANの設定]をクリックします。



- 6 [ローカルエリアネットワークの設定]画面が開きます。
チェックがついていれば全て外します。
- 7 [OK]をクリックします。
- 8 [OK]をクリックして設定を完了します。



チェックを外します。

ステップ 3 メールの設定をする

3-1 メールソフトの設定

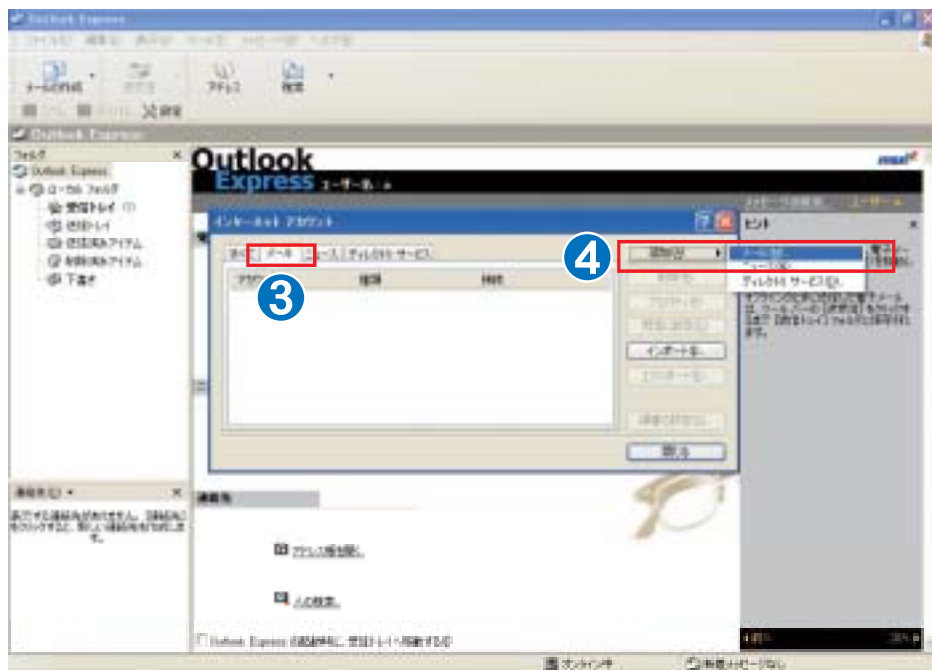
Outlook Expressをご利用の場合

- 1 [スタート]メニューから[すべてのプログラム]を選択します。
[Outlook Express]を選択します。

インターネット接続ウィザードが表示された場合は、下の 5 に進みます。



- 2 メニューバーの[ツール]から[アカウント]をクリックします。
- 3 [インターネットアカウント]画面が開きます。[メール]をクリックします。
- 4 [追加]ボタンをクリックし、[メール]を選択します。

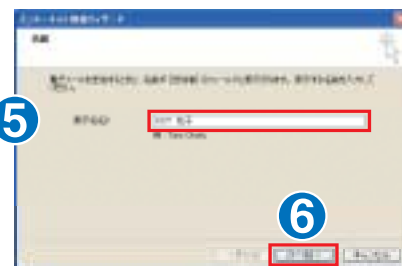


- 5 [名前]画面が開きます。[表示名]を入力します。

Tips

表示名とは、電子メールを送った際に相手側に差出人として表示される名前です。
ご自分の名前やニックネームを入力します。

- 6 [次へ]をクリックします。

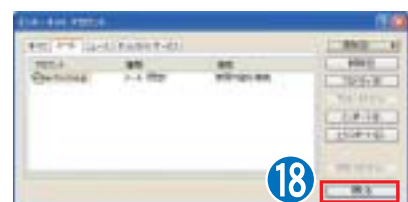
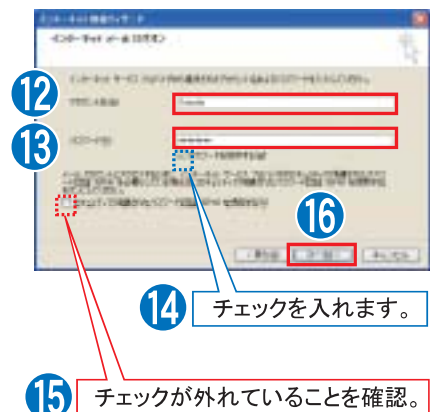
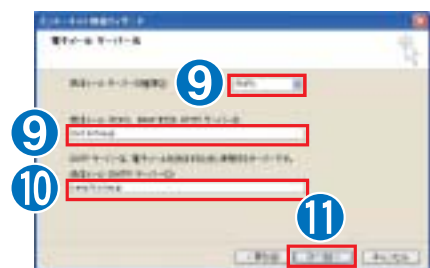
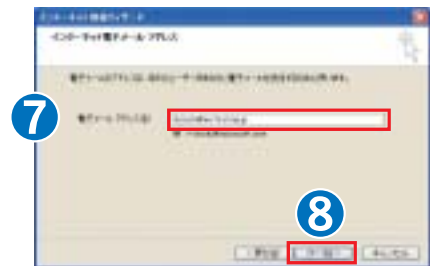


P.7に進みます

ステップ 3 メールの設定をする

3-1 メールソフトの設定(つづき)

- 7 [インターネット電子メールアドレス]画面が開きます。
[電子メールアドレス]に、『登録内容のお知らせ』記載の「メールアドレス」を入力します。
- 8 [次へ]をクリックします。
- 9 [電子メールサーバー名]画面が開きます。
[受信メールサーバーの種類]に、[POP3]が選択されていることを確認します。
[受信メールサーバー]に、『登録内容のお知らせ』記載の「POPサーバ」を入力します。
- 10 [送信メールサーバー]に、『登録内容のお知らせ』記載の「SMTPサーバ」を入力します。
- 11 [次へ]をクリックします。
- 12 [インターネットメールログオン]画面が開きます。
[アカウント名]に、『登録内容のお知らせ』記載の「メールアドレス」が正しく入力されていることを確認します。
- 13 [パスワード]に、『登録内容のお知らせ』記載の「メールパスワード」を入力します。
- 14 [パスワードを保存する]にチェックを入れます。
- 15 [セキュリティで保護されたパスワード認証(SPA)を使用する]のチェックが外れていることを確認します。
- 16 [次へ]をクリックします。
- 17 [設定完了]画面が開きます。
[完了]をクリックします。
- 18 [インターネットアカウント]画面が開きます。
[閉じる]をクリックして設定を完了します。



KCT-Net 認定サポート店のご紹介

BBcom(ビービーコム) 有限会社ブロードバンドコミュニケーションズ

〒710-0803 岡山県倉敷市中島小溝 2112-1



086-460-3066

受付時間 9:00 ~ 19:00
※土日・祝日休まず営業中

エムアンドシーシステム株式会社

〒710-0836 岡山県倉敷市沖 255-11



086-421-5378

受付時間 9:00 ~ 17:30
※土日・祝日を除きます

株式会社 倉敷ケーブルテレビ

- **本社** 〒710-0803 岡山県倉敷市中島 2661-1
TEL. 086-466-1717 FAX. 086-466-1735

- **児島支局** 〒711-0921 岡山県倉敷市児島駅前 4-64-4
TEL. 086-474-0100 FAX. 086-474-0110

- **総社支局** 〒719-1131 岡山県総社市中央 6-9-110
TEL. 0866-92-9191 FAX. 0866-92-8191

- **玉野支局** 〒706-0002 岡山県玉野市築港 1-1-3 玉野産業振興ビル 2 階
TEL. 0863-33-9311 FAX. 0863-32-1171
