

iPhone / iPad メールアプリの設定

※こちらの資料はiPhone SE(第2世代)(15.4.1)の端末で検証を行い、作成しています。

(0) 事前準備

※「KCT-Net会員証」(右図)をご準備ください。

(1) メール設定メニュー起動

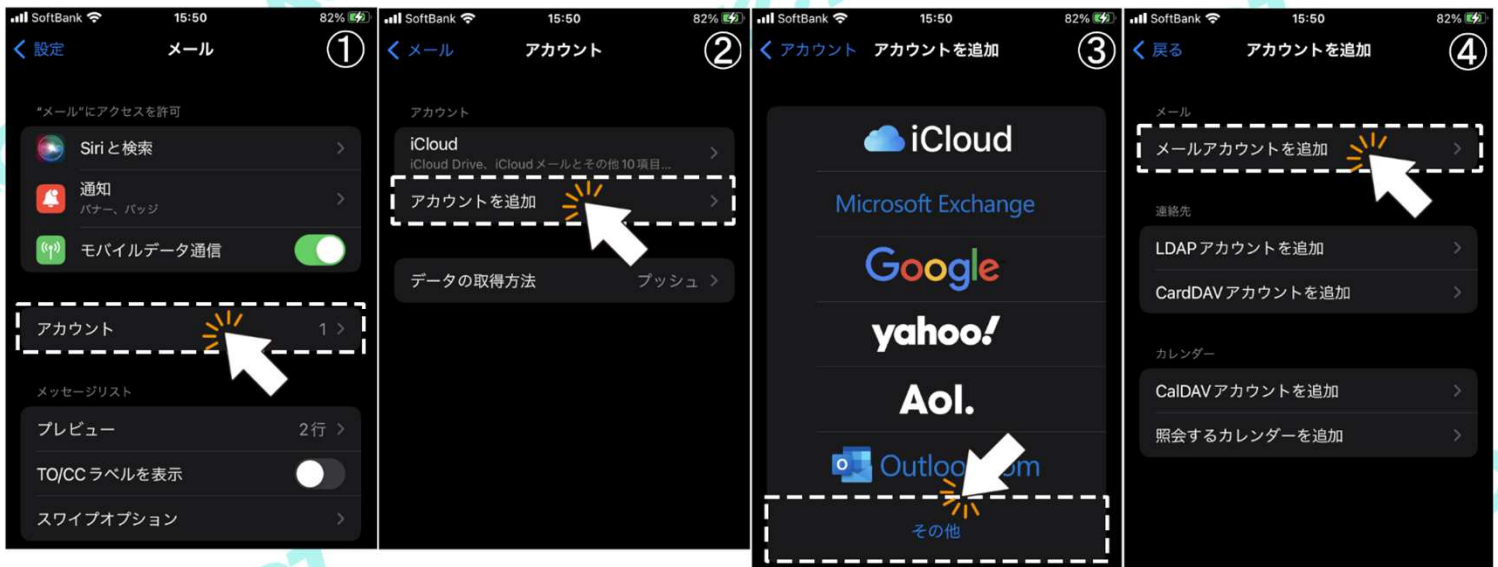
- ① 端末画面の設定  ボタンをクリックします。
- ② 「設定」画面のメール  ボタンをクリックします。



「KCT-Net会員証」

(2) メールアカウントの設定

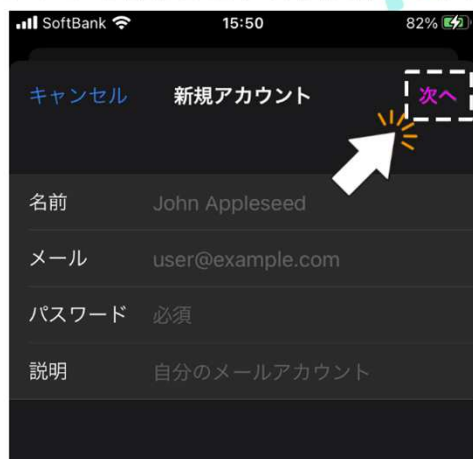
- ① 「アカウント」をクリックします。
- ② 「アカウントを追加」をクリックします。
- ③ 「その他」をクリックします。
- ④ 「メールアカウントを追加」をクリックします。



(2) メールアカウントの設定(つづき1)

⑤ 以下の画面が表示されたら「KCT-Net会員証」と、右側の入力内容を参考に設定値を入力してください。

全ての設定を入力後、「次へ」をクリックします。



表示名	入力内容
名前	任意項目です。 お好みの名称を設定してください。
メール	会員証記載の「メールアドレス」
パスワード	会員証記載の「メールパスワード」
説明	任意項目です。 [メール]の項目を入力すると自動的に入力されますが、希望があれば、お好みの内容を設定し直してください。

⑥ 次に以下の画面が表示されたら「KCT-Net会員証」と、右側の入力内容を参考に設定値を入力してください。

全ての設定を入力後、「保存」をクリックします。



表示名	入力内容
[IMAP] / [POP]	POP
名前	前項で登録済の内容が自動で出力されます。
メール	前項で登録済の内容が自動で出力されます。
説明	前項で登録済の内容が自動で出力されます。
受信メールサーバ	
ホスト名	会員証記載の「受信サーバ(POP)」
ユーザ名	会員証記載の「メールアドレス」 ※自動となっている場合は入力不要です。
パスワード	会員証記載の「メールパスワード」
送信メールサーバ ※KCT-Net回線内でのみ使用する場合	
ホスト名	会員証記載の「送信サーバ(SMTP)」
ユーザ名	入力不要
パスワード	入力不要
送信メールサーバ ※KCT-Net回線外でも使用する場合	
ホスト名	smtps.kct.ne.jp
ユーザ名	会員証記載の「メールアドレス」
パスワード	会員証記載の「メールパスワード」



⑦ 以下のメッセージが表示されますが、「はい」をクリックします。

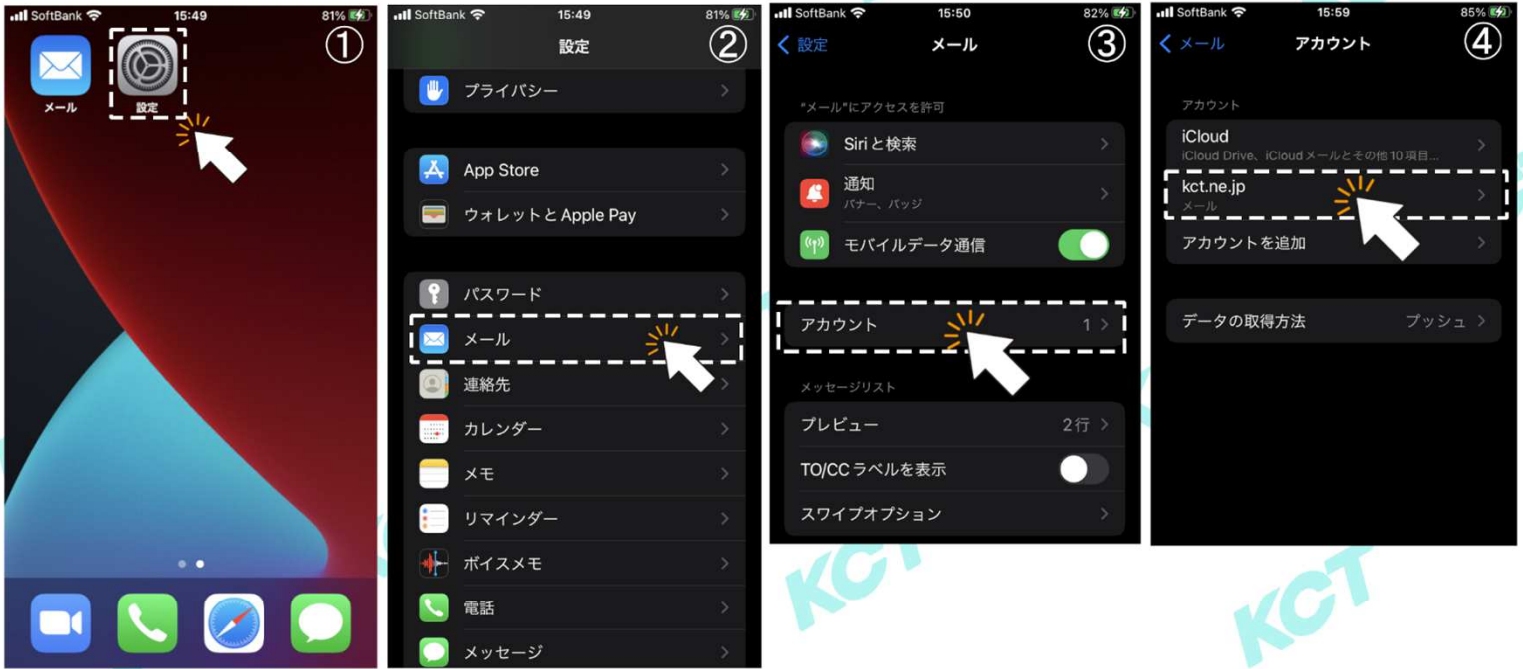
※ 送信メールサーバの設定で「※KCT-Net回線内でのみ使用する場合」の設定を入力された場合はメッセージが2度表示されます。



これで設定完了です。

(その他) メールアカウントの設定確認1

- ① 端末画面の設定  ボタンをクリックします。
- ② 「設定」画面のメール  ボタンをクリックします。
- ③ 「メール」画面の「アカウント」をクリックします。
- ④ 「アカウント」画面で設定済のアカウント情報をクリックします。



以下の設定については右側の表を参考に設定をご確認ください。



POPアカウント情報

表示名1	入力内容1
名前	任意項目です。 お好みの名称を設定してください。
メール	会員証記載の「メールアドレス」
説明	任意項目です。 お好みの名称を設定してください。

受信メールサーバ

ホスト名	会員証記載の「受信サーバ(POP)」
ユーザ名	会員証記載の「メールアカウント」
パスワード	会員証記載の「メールパスワード」

送信メールサーバ

SMTP	※KCT-Net回線内でのみ使用する場合 会員証記載の「送信サーバ(SMTP)」
------	---

送信メールサーバ

SMTP	※KCT-Net回線外でも使用する場合 smtps.kct.ne.jp
------	--

※送信メールサーバの詳細確認については次ページをご確認ください。

(その他) メールアカウントの設定確認2 送信メールサーバ



送信メールサーバ		※KCT-Net回線内でのみ使用する場合
ホスト名	会員証記載の「送信サーバ(SMTP)」	
ユーザ名	- (設定なし)	
パスワード	- (設定なし)	
SSLを使用	無効	
認証	- (設定なし)	
サーバポート	25	

送信メールサーバ		※KCT-Net回線外でも使用する場合
ホスト名	smtps.kct.ne.jp	
ユーザ名	会員証記載の「メールアドレス」	
パスワード	会員証記載の「メールパスワード」 ※セキュリティの観点で●●●で表示されます。	
SSLを使用	有効	
認証	パスワード	
サーバポート	465	