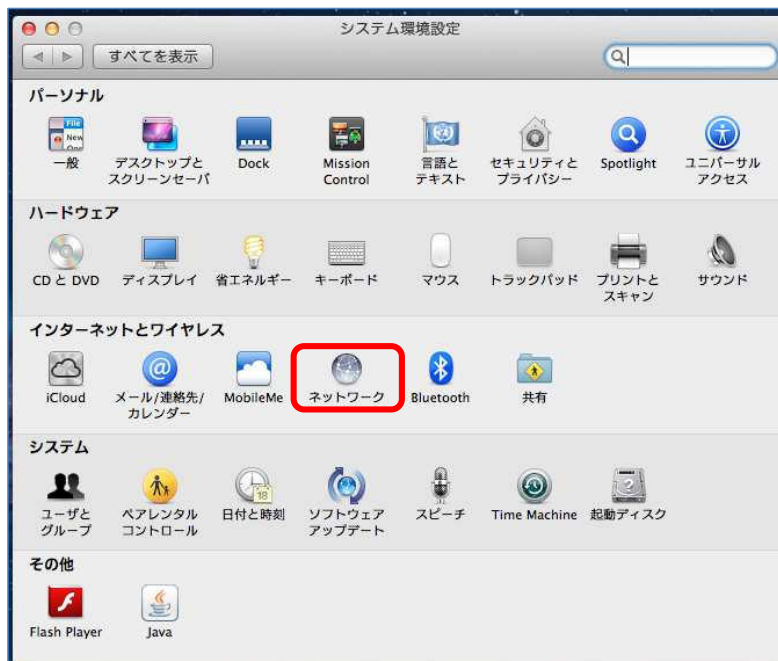


無線接続の設定 (Mac OS X10.5~10.11)

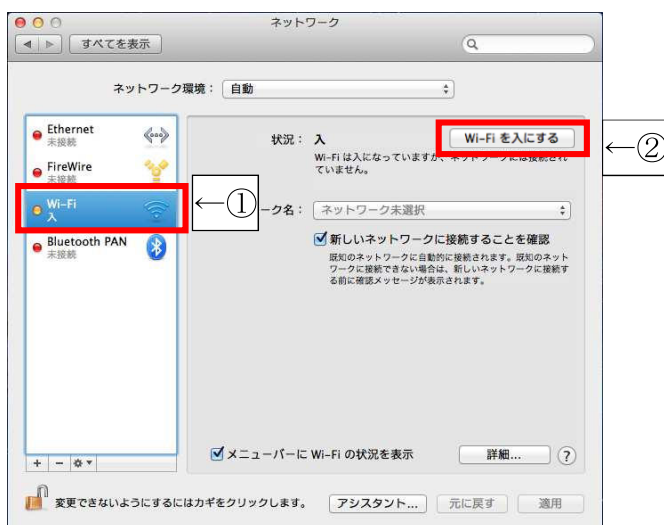
- アップルメニュー (画面左上のリンゴのマーク) をクリック
→ [システム環境設定...] をクリックします。



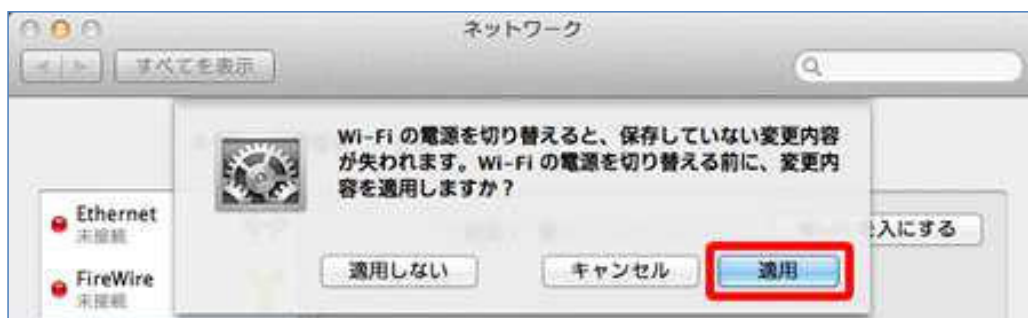
- [ネットワーク] をクリックします。



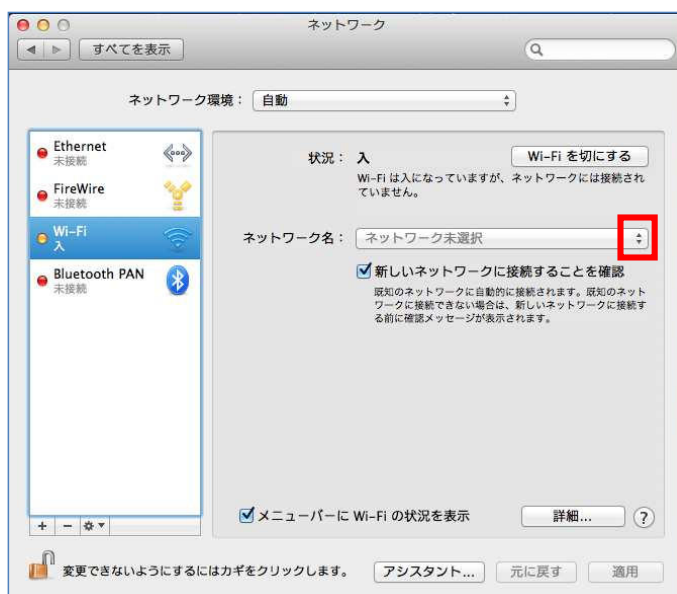
■左のメニューから①「Wi-Fi」をクリックして、②「Wi-Fi を入にする」をクリックします。



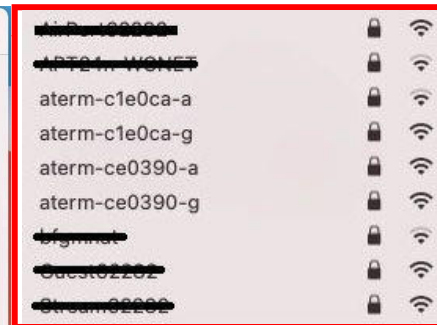
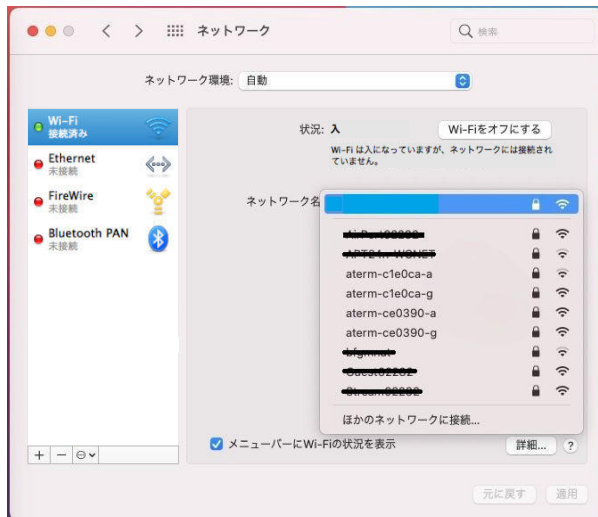
■確認画面が表示されたら「適用」をクリックします。



■「ネットワーク名」の右側の上下の三角をクリックします。

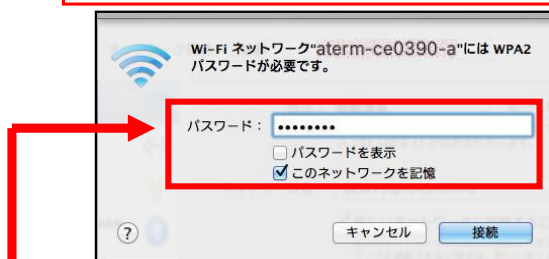


■ 「ネットワーク名 (SSID)」 をクリックします。



お持ちのルータのSSIDを選択

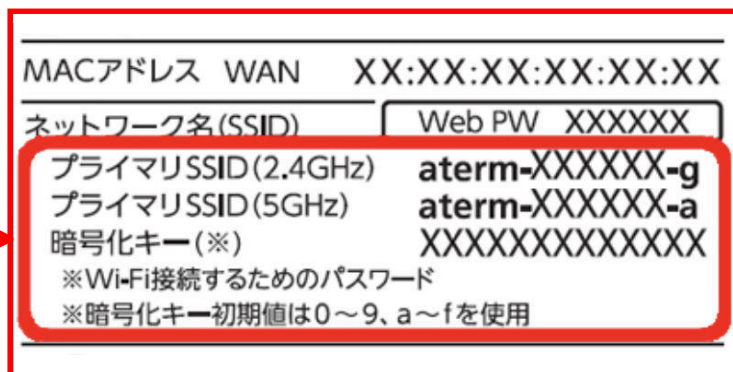
- ※補足1:IEEE802.11a/b/g/n(IEEEが策定した無線LANの規格)
- 無線 n/g/b 設定:無線LAN802.11n(2.4GHz)で使用する帯域幅を指定します。
 - 無線 n/a 設定:無線LAN802.11n(5GHz)で使用する帯域幅を指定します。



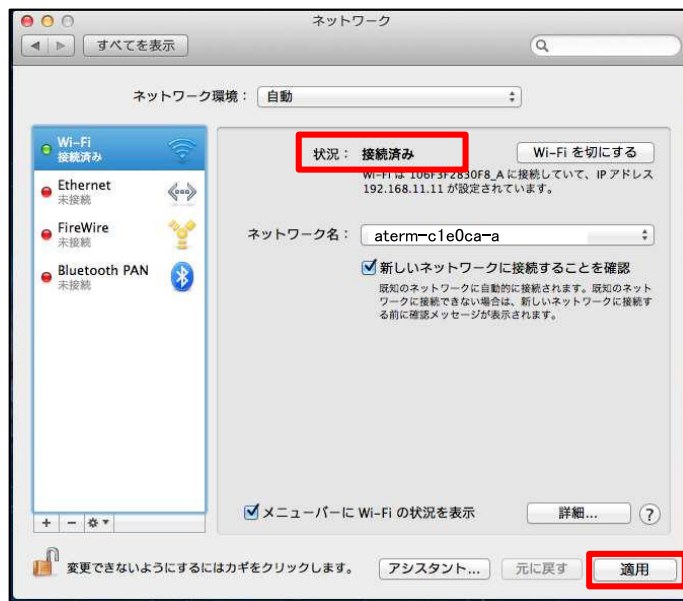
ここで無線ルータのSSIDとセキュリティキー(暗号キー)を確認いたします。
多くのメーカーでは機器に添付されているシールに記載がございます。

※見本はNEC製

パスワード (暗号化キー) を入力し、[接続] をクリックします。



■ 状況：「接続済み」と表示されれば、無線接続の設定方法は完了です。



■ 「適用」をクリックします。
以上となります。